

# Gud Jard Lodge Nr. 03

Ferienhaus - Feriendorf

Pellworm



## Beschreibung

---

EIN BESONDERES HAUS ERLEBEN!

Die GUD JARD Lodge für 2 bis 5 Personen (90 m<sup>2</sup>), erfüllt höchste Ansprüche: Private Sauna, großzügige Terrasse (66 m<sup>2</sup>), eigener Garten, edles Design, SONOS Multiroom-Anlage, vollmassive Design-Holzmöbel und eine hochwertig ausgestattete Küche mit Induktionsherd lassen keine Urlaubswünsche offen. Auch in der außen liegenden Wohlfühl-Sauna können Sie mittels des integrierten Bluetooth-Soundsystems Ihre Lieblingsmusik genießen.

**KONSEQUENT WOHNGESUND!**

Das Haus besteht fast ausschließlich aus Naturstoffen und kommt somit weitestgehend ohne chemisch hergestellte Materialien aus. Die Schadstoffmenge der Innenraumluft liegt dadurch fast bei Null. Raumluftmessungen vom TÜV Rheinland konnten das bestätigen. Alle Baustoffe wurden vor Verwendung von Wissenschaftlern des "Sentinel Haus Institutes" geprüft und genehmigt.

Das Haus verfügt zudem über eine spezielle Staubsauganlage, die allergene Stoffe wie Hausstaub, Pollen, Schimmelpilzsporen und Bakterien aus den Innenräumen direkt nach außen transportiert. Normale Staubsauger würden diese mit der Abluft wieder im Raum verteilen. Auch die Möbel wurden zusammen mit Interieur-Designern eigens für das Resort wohngesund entwickelt und sind frei von Weichmachern und Lösungsmitteln.

**MAN KANN ES FÜHLEN!**

Das Ferienhaus setzt in diesem Segment einen völlig neuen Maßstab für wohngesundes Bauen, welcher weit über das Prädikat „Allergikerhaus“ hinausgeht. So wird der Aufenthalt auch für Allergiker und Atemwegserkrankte zu einem besonderen Erlebnis.

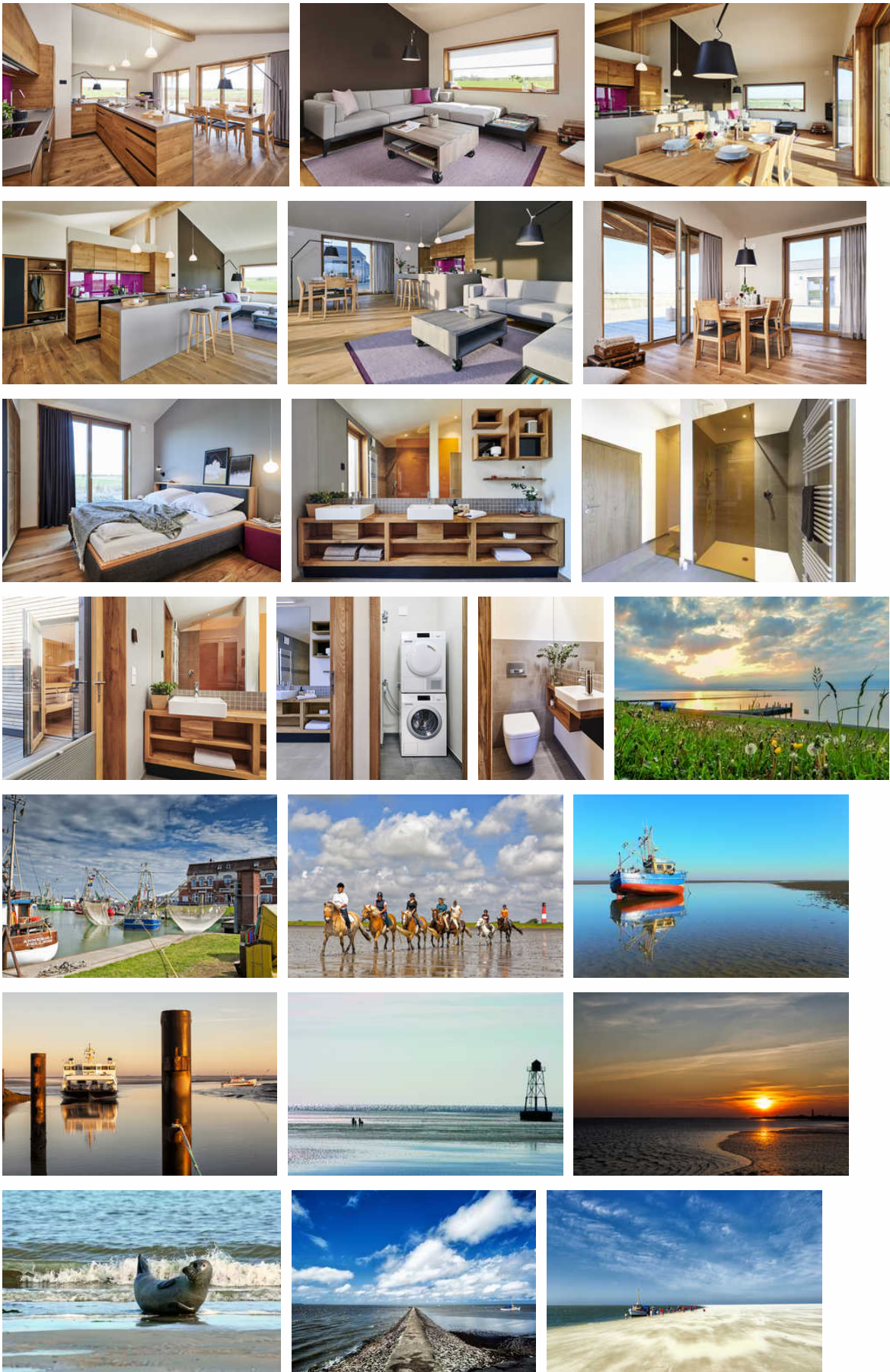
---

Erbaut: 2019

Sprachen: englisch, deutsch

---

# Wohngesundes Designferienhaus mit exklusiver Ausstattung



Der großzügige Wohnraum (40 m<sup>2</sup>) mit Essbereich, offener Küche und Tresen verfügt über einen 40“-TV mit SONOS

Soundbar. Die Soundanlage kann über das in der Küchenwand eingelassene Tablet oder über Ihr Smartphone mittels SONOS-App gesteuert werden. Die zwei Schlafzimmer verfügen jeweils über ein Doppelbett (160x200) und einen großen Einbauschränk. Bei Bedarf kann ein Zustellbett (80x200, gegen Gebühr) ergänzt werden. Ein Schlafrum ist mit einem 32"-TV ausgestattet. Alle Küchengeräte wie Herd, Spülmaschine und Kühlschrank mit 4-Sterne-Gefrierfach sowie Waschmaschine und Trockner stammen aus dem Hause Miele. Dank eines hochmodernen Glasfaseranschlusses ist eine leistungsstarke Internetverbindung vorhanden (z.B. für Streaming). Das WLAN im Haus kann auf Wunsch deaktiviert werden. Ihre Mahlzeiten können Sie ganz in Ruhe auf einer der großen Terrassenflächen (teilweise überdacht) einnehmen. Ein Terrassentisch und 6 Stühle sind dafür vorhanden. Zwei Liegen mit Auflagen laden auf der Sonnenterrasse zum ausgiebigen Sonnenbaden ein. Der Garten bietet viel Erholungs- und Spielfläche. Auch in den kühleren Monaten ergänzen sich Natur und Haus perfekt. Machen Sie es sich nach ausgiebigen Deichwanderungen in frischer Meeresluft einfach mit einem guten Buch in der Sauna oder auf dem Sofa gemütlich oder geben Sie sich dem hin, was hier am besten funktioniert: dem gepflegten Nichtstun!

## Ausstattung Zimmer

Größe: 90 qm

Belegung max.: 6

Anzahl Schlafzimmer: 2

WLAN: ja

Nichtraucher: ja

Waschmaschine: ja

### Hinweise zu Haustieren

Haustiere nicht erlaubt

**Allgemein:** allergikerfreundlich, allergikerger. (tierfrei), Deichblick, Doppelbett, E-Auto Ladestation, ebenerdig, familienfreundlich, Heizung, Nichtraucher, Nichtraucherhaus, radfreundlich, Sauna, Terrasse, wanderfreundlich

**Außenanlage:** Garten zur Nutzung, Parkplatz, Sitzecke im Garten

**Freizeit:** Sauna, Spielplatz

**Küche:** Backofen, Gefriermöglichkeit, Küche (offen), Kühlschrank, Spülmaschine

**Sanitär:** Dusche, Dusche/WC, Gäste-WC, Haartrockner

**Service:** Tiere nicht erlaubt, Trockner, Waschmaschine

**Technik:** LAN, WLAN, Kabel/Sat, Smart-TV, Telefon, TV - Flachbild

## Allgemeine Lageinformationen

TRAUMHAFTE LAGE!

Das Gud Jard Resort liegt nur 500m vom Süddeich entfernt, an einer der schönsten Stellen der Insel, rundherum nur umgeben von Natur! Der gepflegte und gesäuberte Rasenstrand mit Strandkörben bietet viel Platz zur Entfaltung oder auch zum

Fußballspielen. Etwas weiter (900m) ist es zum Rasenstrand beim Leuchtturm mit Toiletten und Imbissbude, der in den Sommermonaten DLRG-überwacht ist. Ein großer Abenteuerspielplatz ist ebenfalls fußläufig erreichbar (600m).

## PELLWORM - GRÜNE INSEL IM WATT!

Es gibt viele Worte, die für Erholung stehen. Runterkommen, abschalten, auftanken - auf Pellworm treffen sie alle zu! Weites Grün, Deiche mit Geblök, dann wieder Stille und dazu der Duft der Nordsee: Pellworm ist noch einer dieser selten gewordenen Orte, die nicht an jeder Ecke mit „Highlights“ aufwarten, sondern dazu einladen, sich selbst auf die Suche zu machen. Schier endlose Wege zum Wandern, Radeln und Inlineskaten, beschauliche Höfe mit Ponys, vielfältige Natur zum Spazieren gehen und Sinnieren. Immer wieder werden Sie überrascht – von netten Cafés, mit Menschen darin, die zum Tee Geschichten vom Watt erzählen. Alles strahlt eine ansteckende Ruhe und Entspannung aus.

## ZEIT FÜR ENTDECKUNGEN!

Überfüllte Sandstrände sucht man auf Pellworm zum Glück vergebens. Dafür bietet die Insel sattes Grün bis ans Wasser und auf 28 Kilometern Deich viel Platz fürs Sonne tanken im Strandkorb. Wer auf Sand unter den Füßen nicht verzichten mag, findet ihn im Überfluss während einer Bootstour zum Norderoogsand und kann bei einer geführten Sandbankwanderung auf Muschel- oder Bernsteinsuche gehen. Beliebt sind auch die Bootstouren nach Amrum, Föhr oder zu den umliegenden Halligen. Wer richtig Ausdauer hat, lässt sich die geführte Wattwanderung zur Hallig Hooge nicht entgehen.

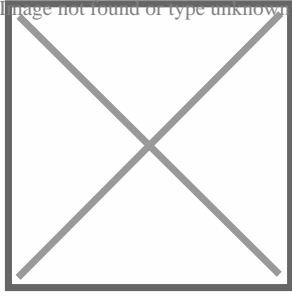
Ansonsten erkunden Sie Pellworm am besten mit dem Rad – egal ob geliehen oder mitgebracht. Zum Beispiel auf der Koogrunde (14 km) mit Stopp beim Minigolf oder im Solar Café. Sattelfest sollte man für einen Ausritt ins Watt sein, während weniger sattelfeste bei Ponyreiten oder Kutschtouren in Fahrt kommen. Angler und Kite-Surfer können in den extra dafür ausgewiesenen Gebieten ihrem Hobby nachgehen. Bei Schietwetter kann man im Hallenbad PelleWelle seine Bahnen ziehen oder im Rungholtmuseum in Geschichte und Kultur der Insel eintauchen. Als Höhepunkt zum Schluss warten noch 140 Stufen bis in die Spitze des Leuchtturms, um einen letzten Blick zu werfen auf eine Insel mit riesigem Abschaltpotenzial.

## GASTRONOMIE (Auswahl)

Nicht weit vom Gud Jard Resort und zu Fuß in ca. 10 Minuten erreichbar befindet sich das Gasthaus Unter den Linden (ca. 1km). Hier erwartet sie eine leckere Auswahl von Gerichten aus gutbürgerlicher Küche und als besonderer Tipp gilt das Pellwormer Buffet mit traditionellen Pellwormer Gerichten, wie Fliederbeersuppe, gestovten Kartoffeln und leckeren Fischgerichten.

Die Insel-Käserei Pellworm ist ebenfalls um die Ecke (ca. 1,6 km). Hier werden verschiedene Schnittkäse, zum Teil mit Gewürzen und Kräutern verfeinert, hergestellt und verkauft.

Leckeren Fisch gibt es im maritimen Schipperhus in Tammensiel (4,5km). Vorzugsweise mit Produkten aus der Region werden hier abwechslungsreiche, saisonale Fisch- und Fleischgerichte sowie vegetarische, vegane und glutenfreie Gerichte zubereitet.



## Entfernungen

Arzt: 4.5 km

Badestelle/Gewässer: 200 m

Bushaltestelle: 1 km

Radweg: 500 m

Restaurant: 1.1 km

Schwimm-/Spaßbad: 4.5 km

Strand: 500 m

Supermarkt: 4.6 km

Tourist-Information: 4.5 km

Wanderweg: 100 m

Zentrum: 4.5 km

Objekt ID: 110453